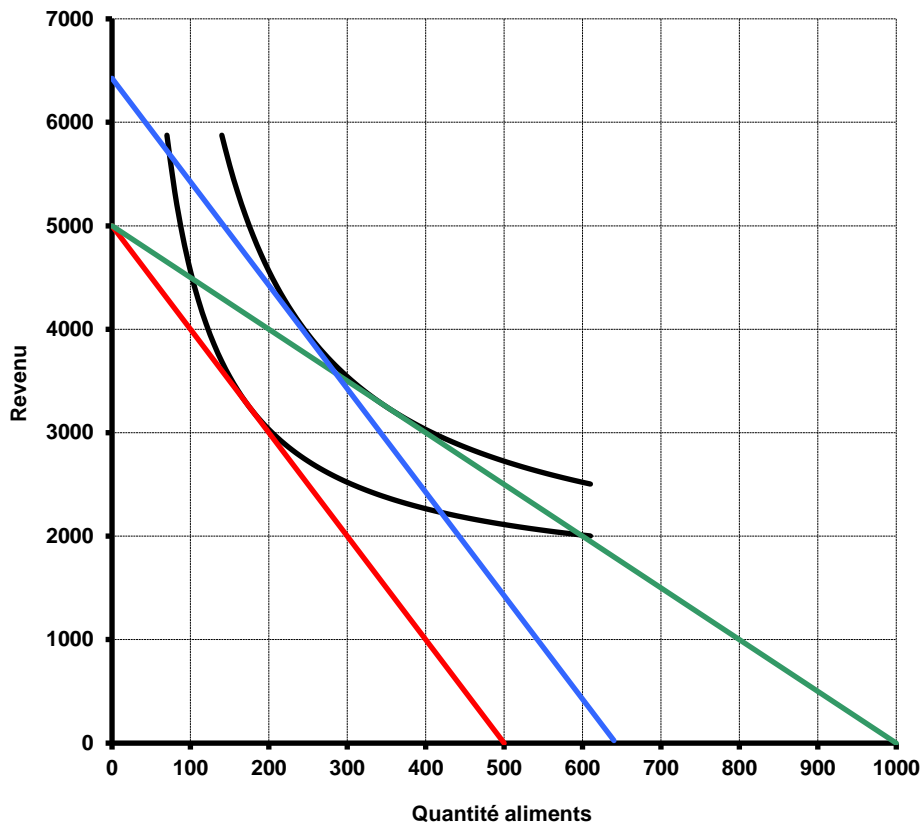


Correction fascicule théorique ex2 p8 lettre f) g) h) i)



g) voir graphique :  $y : \geq 3200$   
 $x : 350$   
 $\Rightarrow x = 350 \cdot 5 = 1750$

h) voir graphique

i) réponses multiples ...

→ si allocations, rien ne dit que la dépense sera faite pour les aliments

→ si subvention  $1/2$  prix : comment introduire cette mesure ?  
 $\Rightarrow$  hors à la caisse ?

## Correction Exercice 02 à part lettres f) g) h)

f. Au moyen d'une solution algébrique, déterminez votre panier optimal en tenant du changement intervenu à la question e).

$$UT(x,y) = 2x * y$$

$$\rightarrow -U_{mx1}/U_{mx2} = -2y/2x$$

$$1^{\text{ère}} \text{ équation : } -2y/2 = -15/20 \text{ ou } -2y/2x = -0.75$$

$$2^{\text{ème}} \text{ équation : } y = -15/20x + 30 \text{ ou } y = -0.75x + 30$$

$\rightarrow$  par substitution :

$$-2(-0.75x + 30) / 2x = -0.75$$

$$\rightarrow (1.5x - 60) / 2x = -0.75$$

$$\rightarrow (1.5x - 60) / 2x * 2x = -0.75 * 2x$$

$$\rightarrow 1.5x - 60 = -1.5x$$

$$\rightarrow 3x = 60$$

$$\rightarrow x = 20$$

Puis réinjecter  $x = 20$  dans la 2<sup>ème</sup> équation :

$$y = -0.75*20 + 30 = 15$$

$$\rightarrow x = 20 \text{ et } y = 15$$

g. Discutez la solution obtenue à la question précédente.

Nouvelles notes :

$$x = 20 * 0.25 = 5$$

$$y = 15 * 0.25 = 3.75$$

h. Vous souhaitez vérifier vos résultats de la question f) avec l'outil informatique appelé solveur. Voici donc votre modélisation :

	A	B	C	D
1	x	y	UT	Budget
2	0	0	0	0

Quel sera le contenu de la cellule C2 ?

$$=2*A2*B2$$

Quel sera le contenu de la cellule D2 ?

$=15*A2+20*B2$

Indiquez ensuite le paramétrage du solveur à mettre en place afin de trouver la solution.

Objectif à définir :

À :  Max  Min  Valeur :

Cellules variables :

Contraintes :

- 
- 
- 

Ajouter

Modifier

## Correction QCM chap 6

### CHAPITRE 6 : LE CALCUL DU CONSOMMATEUR

- |          |          |
|----------|----------|
| 6. 1. d) | 6.15. c) |
| 6. 2. d) | 6.16. c) |
| 6. 3. a) | 6.17. d) |
| 6. 4. d) | 6.18. a) |
| 6. 5. a) | 6.19. c) |
| 6. 6. d) | 6.20. c) |
| 6. 7. b) | 6.21. d) |
| 6. 8. a) | 6.22. a) |
| 6. 9. a) | 6.23. d) |
| 6.10. c) | 6.24. a) |
| 6.11. d) | 6.25. b) |
| 6.12. b) | 6.26. c) |
| 6.13. c) | 6.27. b) |
| 6.14. c) |          |